

RICOSTRUIAMO  
INSIEME IL COMPLESSO  
SCOLASTICO  
SACRO CUORE  
DI FINALE EMILIA



# FINALE EMILIA IL TERREMOTO

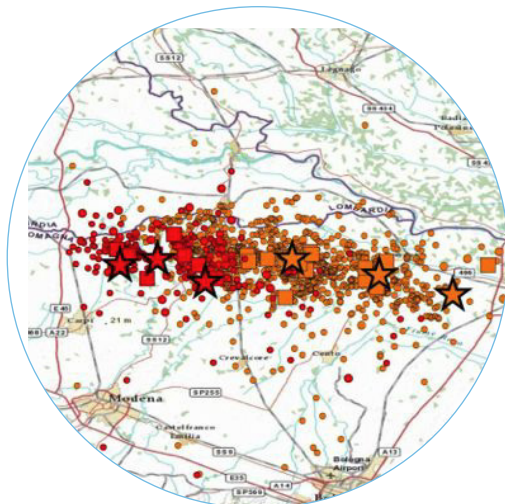


## I FATTI

Il 20 e il 29 maggio 2012 due scosse di grado 5,9 e 5,8 della scala Richter hanno segnato profondamente la quotidianità di migliaia di emiliani e di lombardi, lasciando dietro di sé una scia di distruzione. A Finale Emilia, uno dei paesi maggiormente colpiti dal sisma, la maggior parte delle strutture, in particolare scuole, palazzi storici e chiese, hanno subito forti danni e dopo il terremoto non hanno più avuto la possibilità di riprendere le normali attività.

## IL PROGETTO DI FEDERLEGNOARREDO

A 2 mesi da quei terribili giorni, i bambini di Finale hanno trovato nuovi motivi per sperare grazie al progetto di FederlegnoArredo di ricostruzione del complesso scolastico Sacro Cuore. Un progetto ambizioso che a regime coinvolgerà ben 240 bambini del paese, suddivisi tra le 2 sezioni di nido e le 6 sezioni di scuola materna.



## NUOVA STRUTTURA ANTISISMICA IN LEGNO

Per la realizzazione del progetto, FederlegnoArredo e le sue imprese stanno mettendo in campo sia risorse finanziarie che professionali. Alcuni imprenditori del legno, in particolare, hanno accolto con grande entusiasmo la sfida di completare la parte strutturale in un mese, dopo le operazioni preliminari di progettazione, scavo e

# IL COMPLESSO SCOLASTICO LA SFIDA



realizzazione delle fondamenta condotte tra luglio e settembre. Il risultato sarà una struttura di oltre 1.600 mq interamente in legno, coniugando tre diversi metodi costruttivi (pannelli X-Lam, pannelli a telaio, sistema MHM (Massive Holz Mauer), altamente ecologica, antisismica, e ad elevato risparmio energetico.

## LA SFIDA: RIAPRIRE LA SCUOLA NELL'AUTUNNO DEL 2012

“La nostra scommessa” ha dichiarato il presidente di FederlegnoArredo Roberto Snaidero “è di riuscire a completare la costruzione entro il prossimo autunno, a poche settimane dall’inizio del nuovo anno scolastico. Sono orgoglioso di questa iniziativa perché è una grande testimonianza del fatto che il nostro ‘fare impresa’ ha sempre come prospettiva il bene comune e lo sviluppo del nostro - nonostante tutto - amato paese”.



# I RIFERIMENTI PARTECIPA ANCHE TU

## **NUOVO COMPLESSO SCOLASTICO SACRO CUORE DI FINALE EMILIA**

Luogo di realizzazione: Finale Emilia (MO)

Durata del progetto: luglio-ottobre 2012

Beneficiari: 240 bambini da 2 a 6 anni

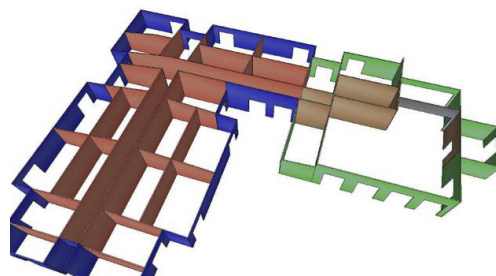
Ente proprietario della nuova struttura: Associazione "ERGA OMNES" onlus

Si ringraziano per l'importante sostegno tutte le aziende e gli enti che contribuiranno alla realizzazione dell'opera mediante donazioni sia economiche che in natura.

### **IL PROGETTO HA BISOGNO DEL TUO PREZIOSO CONTRIBUTO!**

Effettua la tua donazione indicando nella causale  
"progetto asilo sacro cuore di finale Emilia"

Sul sito **[www.federlegnoarredo.it](http://www.federlegnoarredo.it)** sono disponibili  
tutti i dettagli per partecipare.



\*\*\*\*Ai sensi del D.L. n. 35 del 2005, le persone fisiche e gli enti soggetti all'IRES, possono dedurre dal reddito complessivo le liberalità in denaro o in natura erogate a favore delle ONLUS, nel limite del 10% del reddito dichiarato e comunque nella misura massima di 70.000 euro annui (più specificatamente, l'erogazione liberale è deducibile fino al minore dei due limiti).